

Glasfaserausbau im Hahnwald

Marco Lohmeier, Telekom Deutschland



IHR REGIONALER ANSPRECHPARTNER FÜR GLASFASERAUSBAU DER TELEKOM DEUTSCHLAND

ANSPRECHPARTNER

Telekom Deutschland GmbH
Marco Lohmeier



Regio-Manager/Gebietsmanager im Fibervertrieb der Region West

Ihr Ansprechpartner für alle Städte und Gemeinden im Rheinisch Bergischen Kreis sowie die Städte Köln und Leverkusen

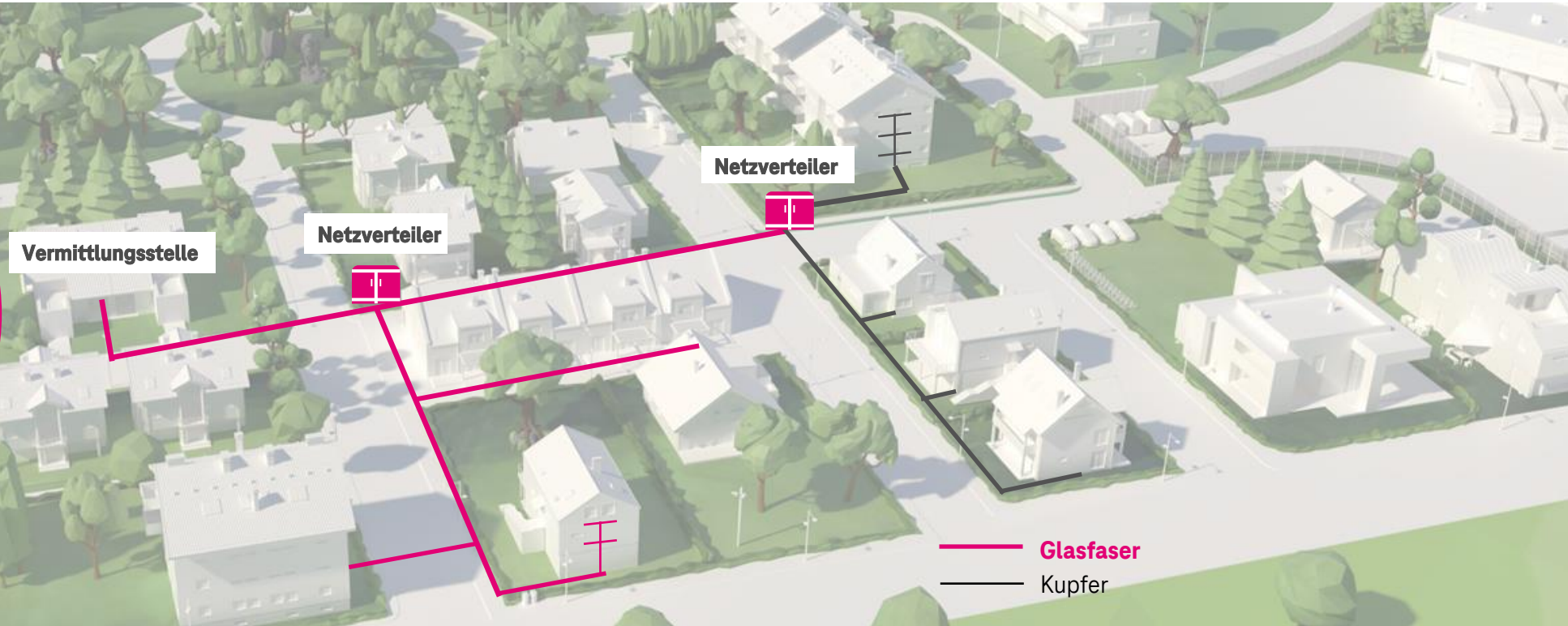
mobil: 0175 / 9380789

E-Mail: m.lohmeier@telekom.de

Von Kupfer zu Glasfaser

FTTH: Fiber to the home

Glasfaserleitung wird bis in die Wohnung bzw. Geschäftsräume geführt.



Geschwindigkeiten im Vergleich



Heute bis 1.000 Mbit/s -
morgen noch viel schneller

Vorteile des Glasfaser-Anschlusses bei der Telekom



Schnell

- Bis zu 1Gbit/s
- Top Qualität, z.B. beim Streamen



Stabil

- Stabile Geschwindigkeit
- Problemlose Parallelnutzung



Zukunftssicher

- Viele Leistungsreserven
- Energiesparsame Übertragung



Wertsteigernd

- Steigert den Wert und die Attraktivität Ihrer Immobilie

T GLASFASER
Schnell. Stabil. Zukunftssicher.



Glasfaser für die Umwelt

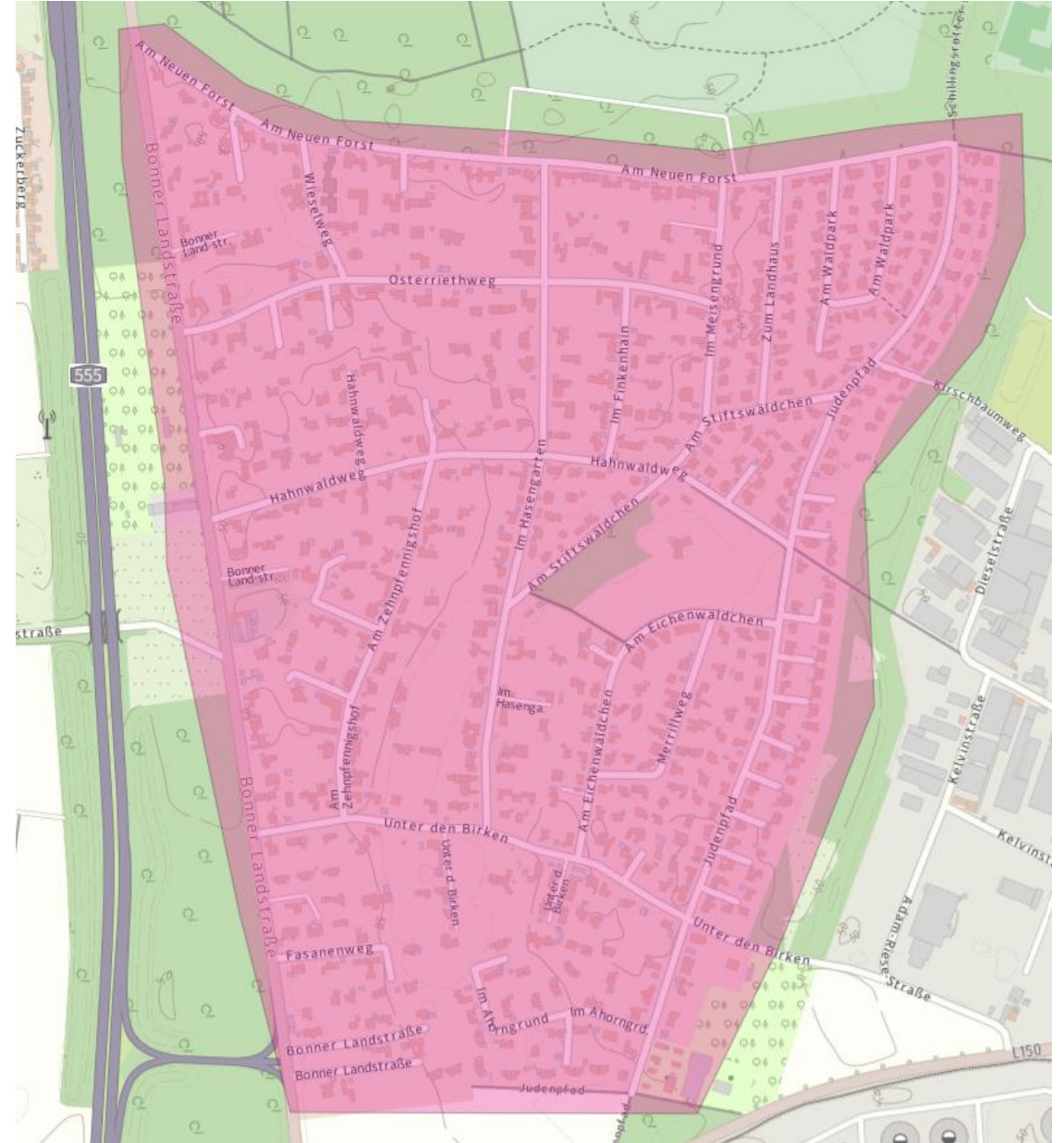
Glasfaser ist eine besonders energiesparende Übertragungstechnik.
(Quelle: Umweltbundesamt 2020)

D.h.: Sie können mit Ihrer Entscheidung für Glasfaser zur Umrüstung auf diese umweltfreundliche Technik beitragen.

Ausbauegebiete

Hahnwald

- ✓ Ca. 980 Haushalte und Unternehmensstandorte
- ✓ Detailrecherche für Kunden:
www.telekom.de/glasfaser

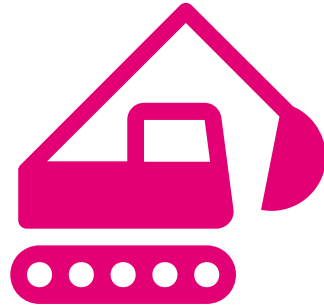


So kommt die Glasfaser zu Ihnen



Bestellung Glasfaseranschluss / -Tarif

Frühzeitige Bestellung erleichtert die Planung und sichert Vorteile.



Bauphase in Ihrem Stadtteil beginnt

Verlegearbeiten der Glasfaser-Leitung vom Verteiler bis in Ihre Straße.

Mit modernsten Verfahren erfolgt dies schnell, sauber und umweltfreundlich.



Hausanschluss einrichten

Individuelle Planung, entsprechend der Gegebenheiten vor Ort.

Die Arbeiten zum und am Haus sind i.d.R. innerhalb weniger Stunden erledigt.



Glasfaser genießen

Zurücklehnen und High-Speed-Internet mit bis zu 1000 Mbit/s genießen.

Wer bestellt was?

Vermieter*/Eigentümer*/Verwalter*innen

Einverständniserklärung vom Eigentümer

Der Weg zum Anschluss

- Hausanschluss beauftragen
- E-Mails checken und bestätigen
- Termin für Vor-Ort-Begehung bestätigen (Mehrfamilienhaus)
- Termin für Hausanschluss und/ oder Innenausbau bestätigen

Mieter*/Bewohner*innen

Glasfaser Produkte

(Tarif + ggf. Hardware + weitere Services)

Der Weg zum Glasfaser-Produkt

- Glasfaser-Produkt beauftragen
- Kontakt Hauseigentümer*in angeben
- E-Mails checken und bestätigen
- Telekom holt Einverständnis von Eigentümer*in ein
- Termin mit Servicetechniker*in machen

Eigentümer*innen in selbst genutzten Immobilien können Anschluss und Produkt zusammen bestellen

Übrigens: Unsere Glasfaser-Anschlüsse können auch mit Glasfaser-Tarifen anderer Anbieter genutzt werden

Glasfaser-Tarife für Privatkund*innen

IM
AKTIONSZEIT-
RAUM GIBT ES
ATTRAKTIVE
ANGEBOTE AUF
DIE TARIFE



| | | | | |
|------------------------|--|-------------------|-------------------|--------------------|
| Internet Flat Download | 150 Mbit/s | 300 Mbit/s | 600 Mbit/s | 1000 Mbit/s |
| Internet Flat Upload | 75 Mbit/s | 150 Mbit/s | 300 Mbit/s | 500 Mbit/s |
| Telefonie Flat | Ins dt. Festnetz und alle dt. Mobilfunknetze | | | |
| Preis | 44,95€ mtl. | 49,95€ mtl. | 59,95€ mtl. | 69,95€ mtl. |

Magenta TV (MTV)

MTV Smart 2.0 +10€/mtl.
MTV SmartStream 2.0 +17€/mtl.
MTV MegaStream 2.0 +27€/mtl.





Sichern Sie sich jetzt
GLASFASER
für Ihr Zuhause

Günstiger
als du
denkst!

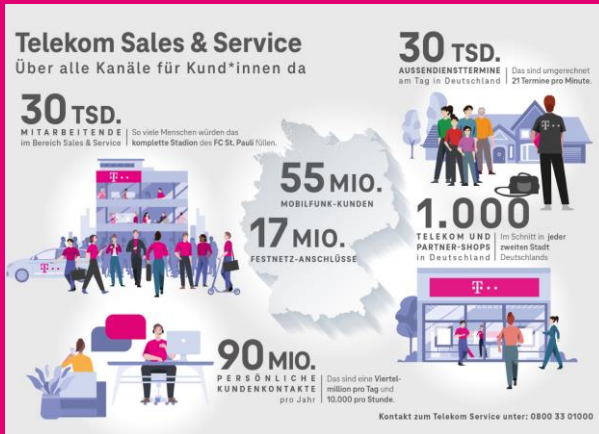


GLASFASER- UND
DSL-TARIFE
IM VERGLEICH

| Glasfaser | | Kupfer/DSL | |
|------------------------------|-------------------------|------------------------------|-----------------------------|
| Glasfaser 150 | Glasfaser 300 | MagentaZuhause L | MagentaZuhause XL |
| Download Mbit/s | | Download Mbit/s | |
| 150 max. | 300 max. | 100 max. | 250 max. |
| Upload Mbit/s | | Upload Mbit/s | |
| 75 max. | 150 max. | 40 max. | 40 max. |
| Telefonie | | Telefonie | |
| ✓ Festnetz-Flat | ✓ Festnetz-Flat | ✓ Festnetz-Flat | ✓ Festnetz-Flat |
| ✓ Mobilfunk -Flat | ✓ Mobilfunk -Flat | ✗ Mobilfunk -Flat | ✓ Mobilfunk -Flat |
| Grundpreis <u>mlt.</u> (AGB) | | Grundpreis <u>mlt.</u> (AGB) | |
| 44,95€. | 49,95€. | 47,95€ | 54,95€. |

Gute Gründe für einen Telekom-Tarif

Ausgezeichneter Service



MagentaTV

MAGENTA TV MEHR FÜR ALLE

Exklusiv für MagentaZuhause Kunden: jetzt MagentaTV mit Aktionsangebot sichern!

Aktion:
12 Monate MagentaTV One für 0 €



MagentaEINS



MagentaEINS



So wird das Grundstück/Haus angeschlossen

Nachdem das Glasfaserkabel die Grenze des Grundstücks erreicht hat, gibt es drei Möglichkeiten, wie es weiter bis ins Haus geht. Dabei wählen wir beim Grundstücksanschluss stets die Methode, die vor Ort nach Analyse baulich am meisten Sinn macht.

1

Bei der ersten Variante sind im Vorgarten Ihres Hauses bereits Leerrohre vorhanden. Die Glasfaserkabel werden einfach durch diese hindurchgezogen.



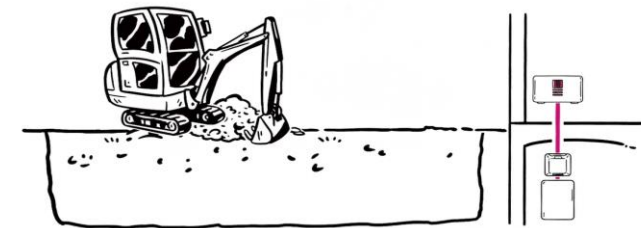
2

Bei der zweiten Bauart kommt eine sogenannte Erdrakete zum Einsatz. Diese bohrt sich Stück für Stück durchs Erdreich und schafft somit den nötigen Platz für Leerrohr und Glasfaserkabel. Die Oberfläche bleibt hierbei unberührt.



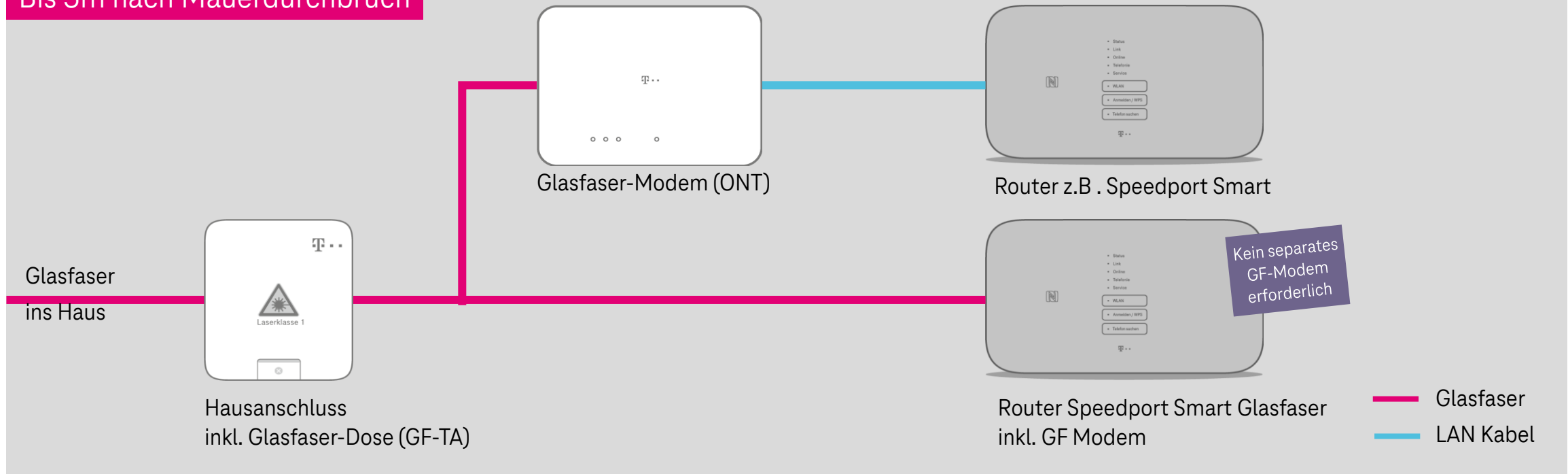
3

Nur die dritte Variante verlangt kleinere Baumaßnahmen: Hier wird von der Straße bis zum Haus ein Kanal gegraben. Darin wird das Leerrohr eingebettet und anschließend die Glasfaser verlegt.



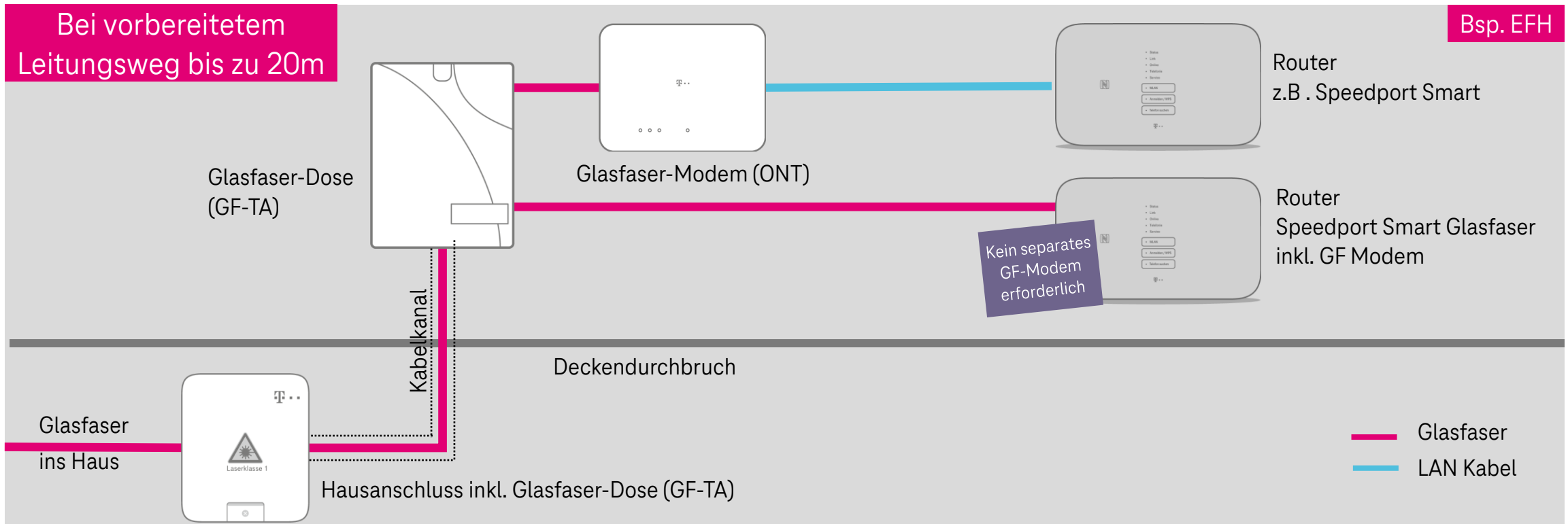
Ausbau im Haus – Leitungsverlegung bis 3 m nach Mauerdurchbruch

Bis 3m nach Mauerdurchbruch



Das Glasfasermodem benötigt einen Stromanschluss
Router sollte Bandbreiten unterstützen (Herstellerinfos beachten)

Ausbau im Haus: Installation bei vorbereitetem Leitungsweg (bis 20 m)



Das Glasfasermodem benötigt einen Stromanschluss
Router sollte Bandbreiten unterstützen (Herstellerinfos beachten)

Geräte für Ihren Glasfaser-Anschluss



Router mit integriertem Glasfaser-Modem

z.B.

Telekom Speedport Smart 4 Plus

oder



Glasfaser-Modem

z.B.

Telekom Glasfaser
Modem 2

+



Router

z.B.

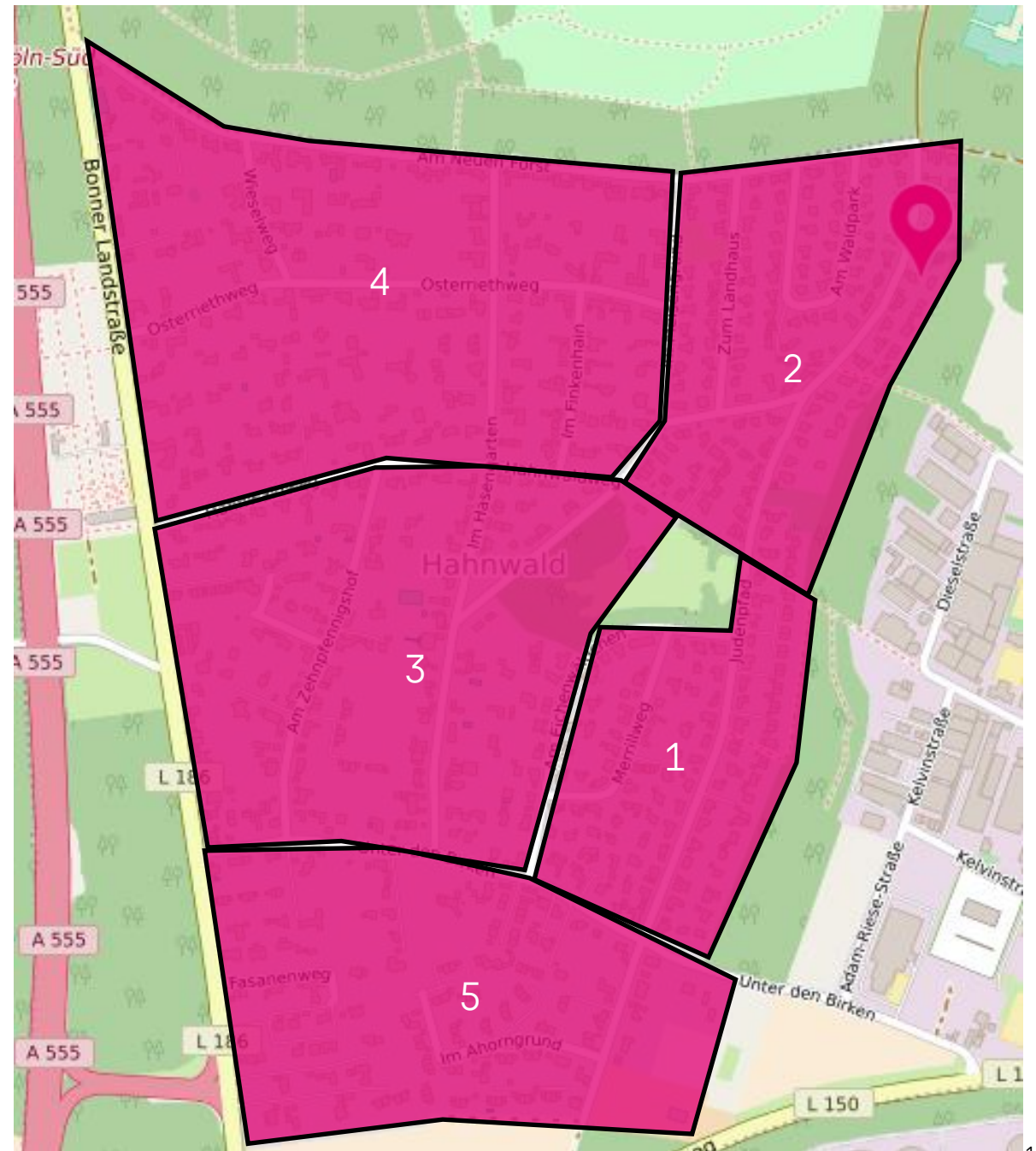
Telekom Speedport
Pro plus



Bitte denken Sie bei der Planung Ihres Anschlusses daran, dass diese Geräte einen Stromanschluss benötigen

Bauablauf

- Einteilung des Gebietes in Baucluster (noch Planungsstand)
- Baustart im Judenpfad für Mai geplant inkl. Pressetermin
- Anpassungen der Cluster und Bauzeiten jederzeit möglich
- Persönlicher Ausbaustatus ist im Glasfaserportal ersichtlich (individuelle Zugangsdaten notwendig)



Ihre Ansprechpartner vor Ort

Mitarbeiter für die Beratung Zuhause

- ✓ Markus Kettling
- ✓ 0160 96777177
- ✓ markus.kettling@magenta.de



- ✓ Hojabr Riahi
- ✓ 0151 57 67 1405
- ✓ h.riahi@magenta.de



Technischer Ansprechpartner für Netzwerke und Alarmanlagen

Michael Jöhri
(Elektrotechnikermeister/Betriebswirt d.H/Datennetzwerktechniker FEH)

Geschäftsführer

Holthausen Elektrotechnik GmbH

Neuer Weyerstraßerweg 7

50969 Köln

Email: michael-joehri@holthausengmbh.de

Telefon: 0221-79102-201

Fax: 0221-943816-36

Registergericht: Köln HRB 70314

Geschäftsführer: Michael Jöhri

Weitere Ansprechpartner und Informationsquellen

Telekom Partner in Rodenkirchen

- ✓ A-Team, Hauptstr.122-124, 50996 Köln (neben dem REWE)
- ✓ Terminreservierung unter:



Hotline & Internet

- ✓ 0800 22 66100
- ✓ www.telekom.de/glasfaser
- ✓ ab 21.03.detaillierte Onlinepräsentation

